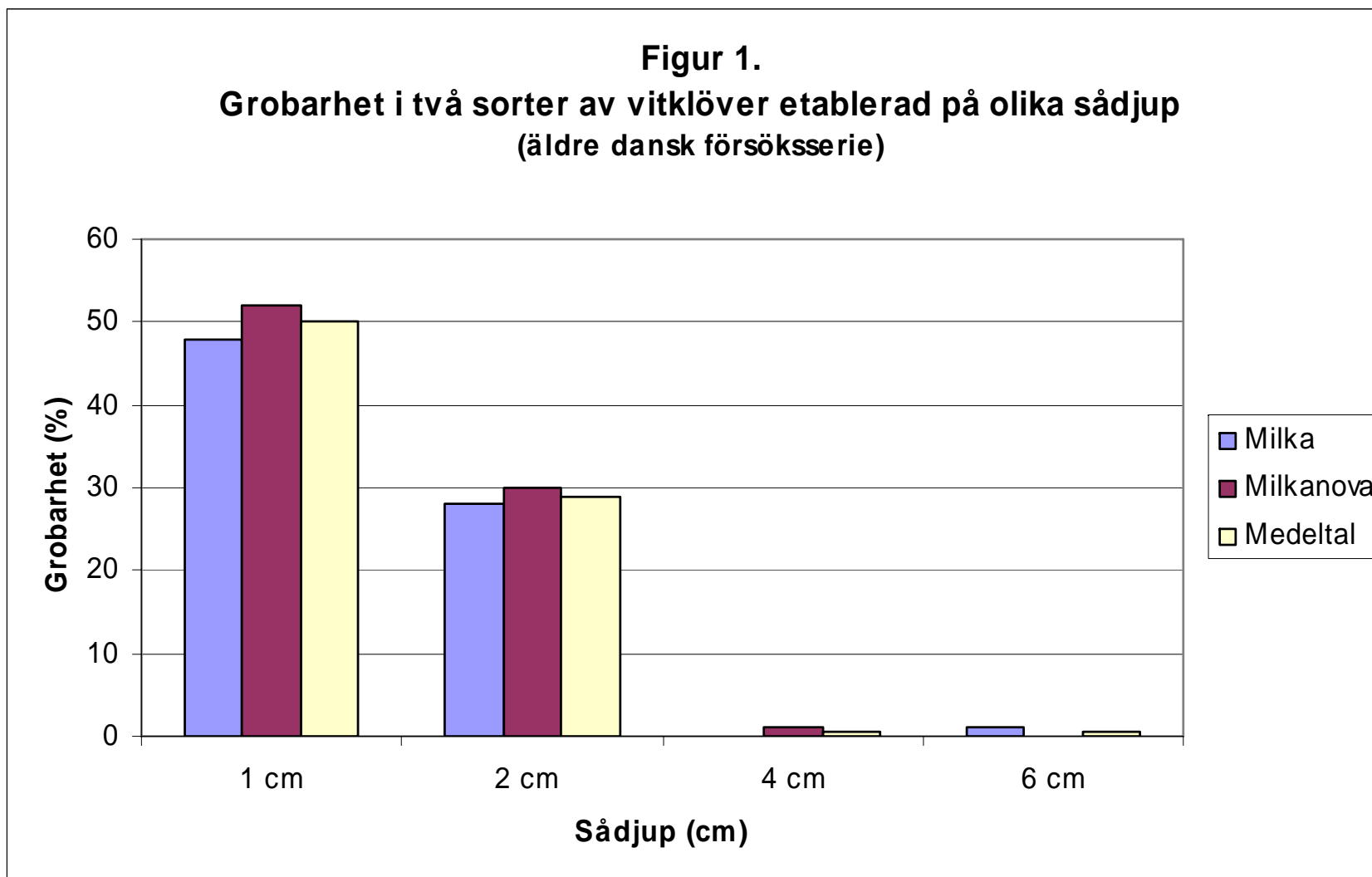




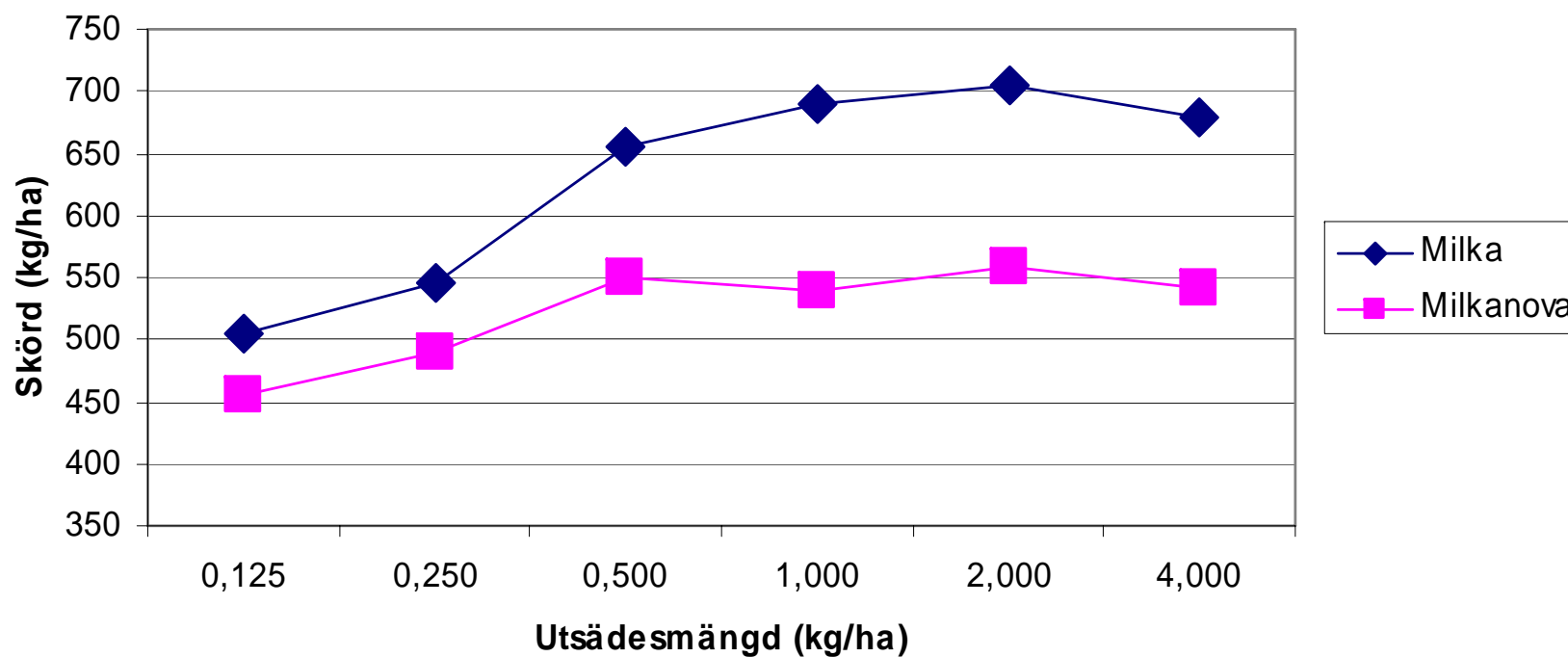
Etablering av vitklöver





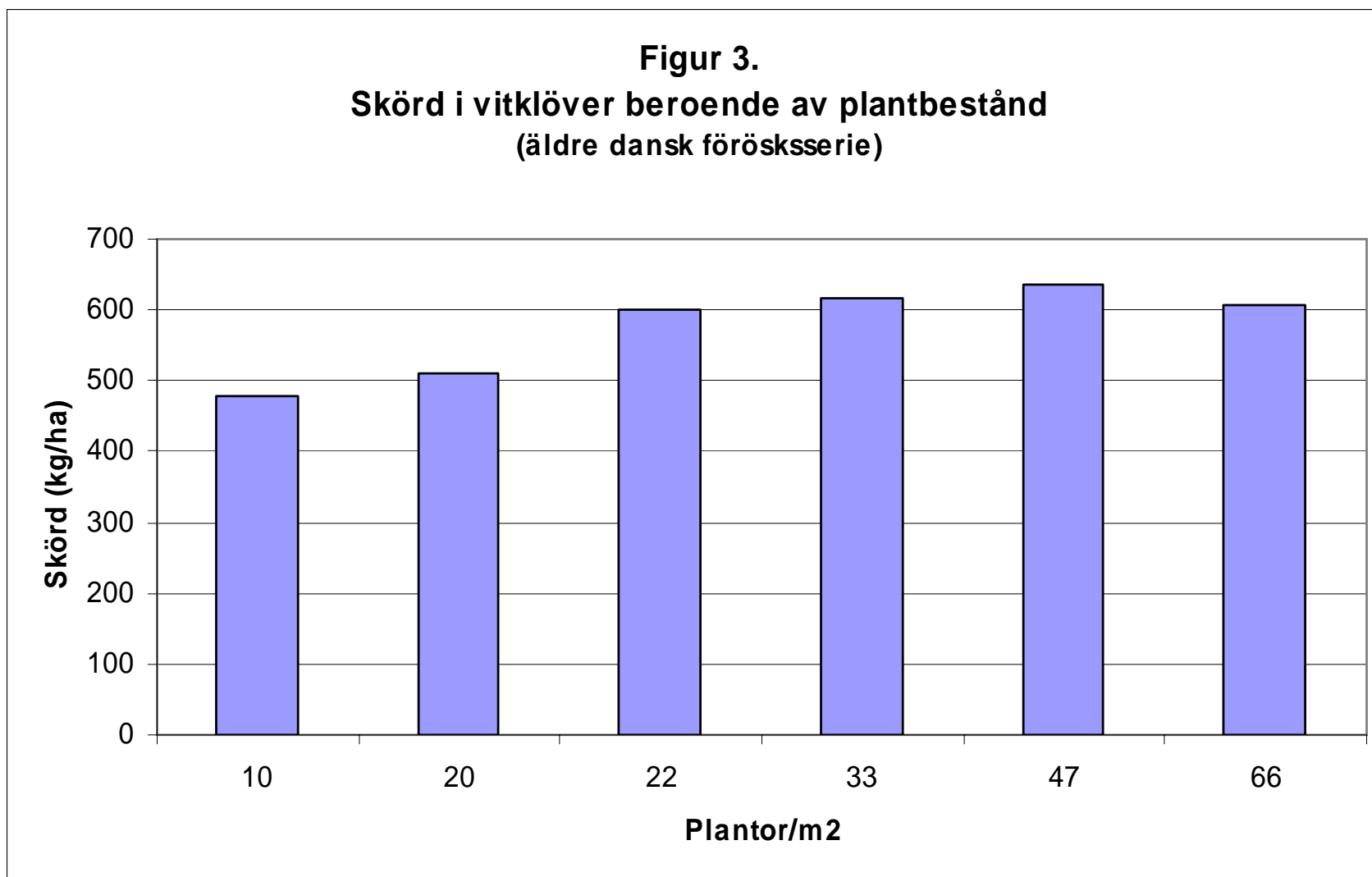
Etablering av vitklöver

Figur 2.
Effekt av utsädesmängd på skörden i två sorter av vitklöver
(äldre dansk försöksserie)





Etablering av vitklöver





Etablering av vitklöver

Tabell 1. <i>Etablering av ekologisk vitklöver (1,5 kg/ha utsädesmängd) i samma rad som skyddsgrödan eller mellan raderna. Vitklövern etablerades samtidigt med skyddsgrödan eller efter en blindharvning. 1 försök 2005.</i>	Skörd (kg/ha)
1. Vitklöver etableras mellan skyddsgrödans rader samtidigt som skyddsgrödan	608
2. Vitklöver etableras mellan skyddsgrödans rader samtidigt som skyddsgrödan, en blindharvning genomförs innan uppkomst	503*
3. Vitklöver etableras i samma rad som skyddsgrödan samtidigt som skyddsgrödan	585
4. Vitklöver etableras i samma rad som skyddsgrödan samtidigt som skyddsgrödan, en blindharvning genomförs innan uppkomst	544
5. Fördröjd sådd av vitklövern efter blindharvning av skyddsgrödan. Normal utsädesmängd (1,5 kg/ha)	494*
6. Fördröjd sådd av vitklövern efter blindharvning av skyddsgrödan. Dubbel utsädesmängd (3,0 kg/ha)	482*

* Signifikant lägre skörd jämfört med försöksled 1



Etablering av vitklöver

Tabell 2. Skördekomponenter i vitklöver. ”Idealiska” värden för att uppnå en hög skörd.	Medeltal för alla danska sorter
Mogna blomhuvuden per kvadratmeter	800-1 000
Blommor per blomhuvud	60-70
Frö per blomma i blomhuvud	2-3
Fröviktt (mg)	0,5-0,7



Etablering av vitklöver

- Vitklöver har små frö och figur 1 visar att sådjupet därför har stor betydelse för grobarheten. Sådd på 4 cm sådjup reducerade grobarheten från ca 50% till 0,5%
- Figur 2 visar att vid bra etableringsförhållanden är 0,5-1,0 kg/ha utsäde tillräckligt i vitklöver
- Figur 3 visar att tunna bestånd av vitklöver kan ge en bra skörd. 20 plantor/m² har gett nästan samma skörd som 60 plantor/m²



Etablering av vitklöver

- Tabell 1 visar att ekologisk vitklöver måste etableras samtidig som skyddsgrödan och gärna mellan raderna på skyddsgrödan. Man kan inte kompensera för ett senare såtidpunkt genom att öka utsädesmängden
- Tabell 2 visar önskade skördekomponenter i vitklöver
- Läs mer om försöken i Boelt, B. & Hansen, L.M. 2006. **Dyrkning af hvidkløver til frø**. NJF Seminarium 395 "Herbage Seed Production", 12-14 juni 2006